

ORACLE
Fusion ApplicationsOracle AI Agent Studio alimente l'IA
d'entreprise des applications Fusion Cloud

Demander une démo

Accueil > Immobilier

Taxe foncière : dans quelles villes a-t-elle le plus flambé ces dernières années ?

Impôt obligatoire chaque année pour tous les propriétaires, la taxe foncière est en hausse partout en France. Pire, la note s'envole dans certaines grandes villes du pays. Selon un classement effectué sur les 30 plus grandes villes françaises par le comparateur ORKA.tax, la taxe foncière a ainsi doublé à certains endroits au grand dam des propriétaires.



Taxe foncière : dans quelles villes a-t-elle le plus flambé ces dernières années ? © Jakub Žerdzicki/Unsplash

Par **Kévin Comby**

Publié le 18 mars 2026 à 19h10. Mis à jour le 19 mars 2026 à 00h45.

Lecture : 2 min

Lire plus tard | Partager | Recevoir les alertes : **Taxe foncière**

C'est une dépense à laquelle tous les propriétaires ne peuvent pas échapper. Chaque année, les heureux propriétaires (ou usufruitiers) d'un logement au 1er janvier doivent s'acquitter de la taxe foncière, un impôt qui consiste en **une participation directe au fonctionnement de chaque commune** en permettant le financement des services publics, qu'il s'agisse des écoles, de la voirie ou encore des parcs. Établie pour une année entière sur les propriétés bâties, son montant est alors calculé en multipliant la base imposable du bien par les taux d'imposition applicables.

Mais voilà, s'il est impossible d'échapper à cet impôt, ces dernières années, **nombreux sont les propriétaires à avoir des sueurs froides** au moment de découvrir le montant qu'ils doivent payer. Et le moins que l'on puisse dire, c'est que **la note s'avère de plus en plus salée** selon le comparateur

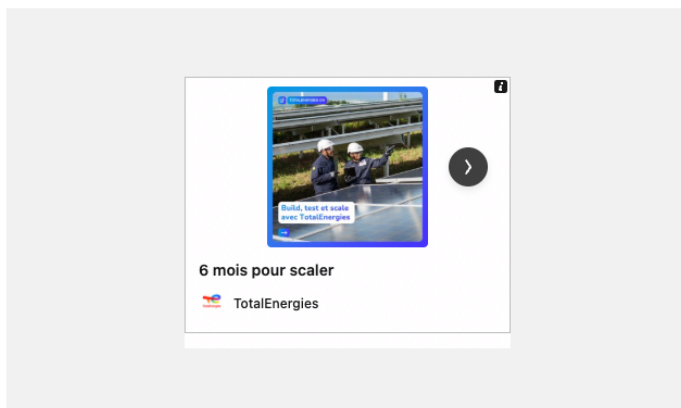
Les + lus : Immobilier

- PARIS
1 Gérard Depardieu a enfin réussi à vendre son hôtel particulier dans le VIe arrondissement de Paris
- TAXE FONCIÈRE
2 «On paie tout et on a droit à rien» : les propriétaires vent debout contre la hausse de la taxe foncière
- LOGEMENT
3 Un outil pour repérer les fraudes des locataires... les propriétaires en rêvent

**Cours Drive ou livrée...**Gagnez du temps sur...
Annonce, Cours...**Mieux comprendre la mort...**Ils meurent dans...
Annonce, Petits F...**Module portes à roulette**Le module portes à...
Annonce, H

de la taxe foncière [ORKA.tax](#) qui a publié le classement [des hausses](#) dans les 30 plus grandes villes de France entre 2020 et 2025. Confrontés à de véritables contraintes budgétaires, les élus locaux ont en effet massivement relevé leurs taux, faisant par ricochet de cet impôt l'un des plus lourds et mal compris par les Français. Dans le détail, **c'est dans la ville du Mans que cette hausse est la plus notable** avec une taxe foncière qui est passée de 13,65% en 2020 à 34,71% en 2025, soit **une hausse de 154,29%**. Suivent ensuite les villes de Limoges avec **une hausse de 117,84%** (19,34% en 2020 contre 42,13% en 2025) et d'Annecy avec **une hausse de 109,23%** (16,25% en 2020 contre 34% en 2025).

La suite sous cette publicité



À lire aussi

Hausse de la taxe foncière : jusqu'à 200 euros de plus à payer pour les propriétaires !

Une taxe qui a doublé en cinq ans dans certaines villes

Ainsi, en l'espace de cinq ans, la taxe foncière a tout simplement doublé dans certaines villes. «*Ce sont des décisions politiques assumées par les élus locaux et les propriétaires ont le droit de connaître l'ampleur*», fait savoir Maître Manon Bellin, avocate fiscaliste et cofondatrice d'ORKA.tax.

Le constat de cette hausse est d'ailleurs visible dans toutes les régions de France. À Saint-Denis (Île-de-France), les propriétaires ont vu leur impôt augmenter de 103,34% quand ceux de Saint-Etienne (Auvergne-Rhône-Alpes) ont connu une hausse de 94,34%. À Marseille, la taxe foncière a elle bondi de 85,43% ou de 74,93% à Lyon. Enfin, la ville de Brest complète ce classement des 30 plus grandes villes de France avec un passage de la taxe foncière de 24,27% en 2020 à 39,44% en 2025 (+62,51%).

Par ailleurs, certains foyers ne sont pas au bout de leur peine et pourraient être prochainement **concernés par une révision des bases qui servent au calcul de la taxe foncière.** En effet, selon les bases utilisées de l'administration fiscale pour calculer la taxe foncière, **7,4 millions de logements** seraient dépourvus d'équipements nécessaires à la vie de tous les jours (toilettes, eau courante ou chauffage) faute de déclaration ou de mise à jour des fichiers cadastraux. Or, ces aménagements doivent être signalés au fisc et permettent de calculer plus précisément le montant final à payer pour chaque propriétaire. Ainsi, afin de corriger ces anomalies qui durent depuis plusieurs dizaines d'années pour certaines, **l'État envisage de considérer ces éléments comme existant par défaut** dans chaque logement, augmentant par conséquent [la valeur locative cadastrale](#) (la base utilisée pour calculer l'impôt) et ainsi la note finale. Selon certaines estimations, les 7,4 millions de foyers concernés pourraient voir le montant de leur taxe foncière **augmenter en moyenne de 63 euros.**

Une publicité pour Oracle Fusion Applications. Le haut de l'image est bleu foncé avec le logo "ORACLE Fusion Applications" en blanc. Le titre principal est "Créer et déployer facilement des agents IA" en blanc. En dessous, on lit "AI Agent Studio est inclus dans les applications cloud Oracle Fusion". Un bouton orange avec le texte "Demandez une démonstration" est visible. L'image principale montre une femme en tenue professionnelle regardant une tablette, avec des éléments graphiques abstraits en arrière-plan.

Les prix de l'immobilier dans 100 villes de France

Accédez gratuitement aux indices des prix à l'achat et à la location, en partenariat avec Fnaim.



[Consulter >](#)

Thèmes associés

TAXE FONCIÈRE

IMPÔTS

FISCALITÉ

IMMOBILIER

IMPÔTS LOCAUX

Contenus sponsorisés

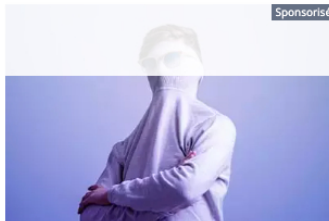


Sponsorisé

Nouveau Citroën C5 Aircross et son Ecran Cascade.

Profitez du nouveau Citroën C5 Aircross dès 349 €/mois. L'Essai qui change tout.

Citroën



Sponsorisé

Pourquoi tout le monde quitte Gmail?

Proton

Plongez dans le sujet



TAXE FONCIÈRE

Taxe foncière : dans quelles villes a-t-elle le plus augmenté ces dix dernières années ?

Selon le dernier Observatoire des taxes foncières de l'Union nationale des propriétaires immobiliers, l'impôt local a bondi de 31,42% entre 2009 et 2019. Quelles sont les causes de cette hausse ? Et où les taxes foncières ont-elles le plus augmenté ?

TAXE FONCIÈRE

La taxe foncière va-t-elle flamber en 2026 ?



TAXE FONCIÈRE

Taxe foncière : les villes où elle flambe le plus depuis 10 ans



[Allez + loin](#)

Marketing & Communication
Arrêtez de suivre les tendances. [Créez-les](#)

Comment aller plus loin dans votre stratégie marketing ?

[Audencia](#) [En savoir plus](#)